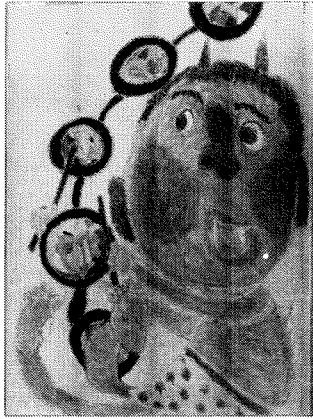


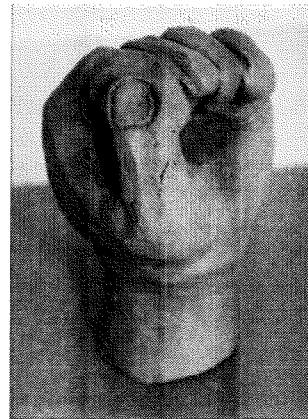
わたげ

第47号 平成28年3月1日

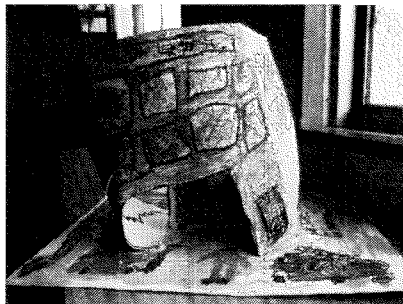
〈特別支援学級児童生徒作品〉



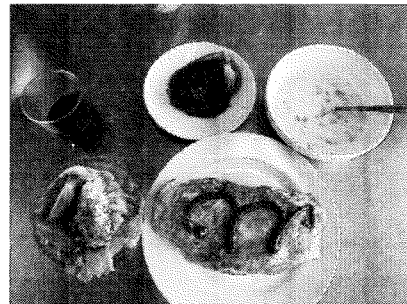
「かみなりの国」
御嵩小児童作品



「手は語る」
向陽中生徒作品



「立ち上がって絵の世界 消防署」
伏見小児童作品



「お気に入りのメニュー
~育てたジャガイモを使って~」
共和中生徒作品

御嵩町手をつなぐ育成会 会報『わたげ』に思いをこめて

御嵩町手をつなぐ育成会の会報第47号をお届けします。会報名を「わたげ」としましてから17回目の発行となりました。御嵩町のみなさまに、手をつなぐ育成会のことや、その活動について、もっと知っていただき、さらに関心を深めていただくことを願い、年1回発行してきました。おかげさまで、号を重ねるごとに、たくさんの「わたげ」が飛びかい、感謝の気持ちでいっぱいです。

今回も、わたしたちが今年取り組んだ活動や、子どもたちの様子をお知らせします。私たちが障がいのある子どもたちの親の思いが、この「わたげ」にのって広がり、皆様の温かいお心が、またわたしたちの元に返ってくる。そんな会報にしたいと考えています。どうぞ、今後も変わらぬご支援をお願いいたします。

この会は、御嵩町からの補助金と各小中学校PTA会員様、地域の皆様からの会費で運営されています。皆様方の温かいご厚情に、心より感謝申し上げます。

ありがとうございました。

平成27年度 御嵩町手をつなぐ育成会 事業報告

月 日	事 業 内 容
4月16日(木)	第1回 特別支援学級担任連絡会 事前打ち合わせ
5月14日(木)	平成27年度 御嵩町手をつなぐ育成会役員総会 ・平成26年度 事業報告, 決算報告, 会計監査報告 ・平成27年度 組織づくり, 事業計画, 会計予算案について 第1回専門部会 【広報部会】 会報の内容等検討 会報以外のPR活動検討 【相談研修部会】 ふれあい活動, 福祉施設・事業所見学について
6月18日(木)	第2回相談研修部会 ・ふれあい活動の場所及び日程等の検討・事業所見学の候補場所等の検討
6月初旬	趣意書の配付及び会員募集 ・御嵩町内の小中学校に趣意書配付, 会員募集
7月22日(水)	第3回相談研修部会 ・綱木グランドふれあい活動の事前準備
7月23日(木)	ふれあい活動(綱木グランド) ・自然の中での様々な体験を通して、特別支援学級及び特別支援学校に通う御嵩町内の子ども同士の交流、保護者同士の親睦を深める。
10月21日(水)	事業所見学 あゆみ館や可茂特別支援学校の見学を通して適性を考えたり働くことについての関心を高めたりするとともに、進路に関わっての具体的な情報を入手する機会とする。
11月5日(木)	第2回広報部会
1月21日(木)	第3回広報部会 今回は集まらず各担当で活動
2月25日(木)	第2回特別支援学級担任連絡会 ・平成27年度 活動の反省 ・平成28年度 活動計画等 ・広報配布準備
3月1日(火)	会報「わたげ」47号配付

平成27年度 御嵩町手をつなぐ育成会 会計決算報告

【収入の部】

項	目	決算額	摘要
町補助	町補助	200,000	御嵩町より
会費	会費	175,800	上小PTA 5,800円 御小PTA 87,000円 伏小PTA 35,000円 上 中PTA 6,200円 向中PTA 25,400円 共中PTA 16,400円
繰越金	繰越金	43,951	前年度繰越金
補助金	補助金	22,000	地区手をつなぐ育成会より
雑費	雑費	12	貯金利息
合計		441,763	

【支出の部】 見込みを含む

項	目	決算額	備考
会議費	総会費	0	
	役員費	0	
事務費	事務通信費	3,564	封筒代
事業費	広報活動費	138,000	会報印刷代・趣意書印刷代
	相談研修費	4,000	事業所見学費等
	児童活動費	58,527	綱木グランドふれあい活動費等
	学級活動費	182,000	各校の特別支援学級及び特支の会へ(13,000×14学級)
研修費	研修費	0	
予備費	予備費	55,672	
合計		441,763	