

わたげ

第46号 平成27年3月2日

<特別支援学級児童生徒作品>



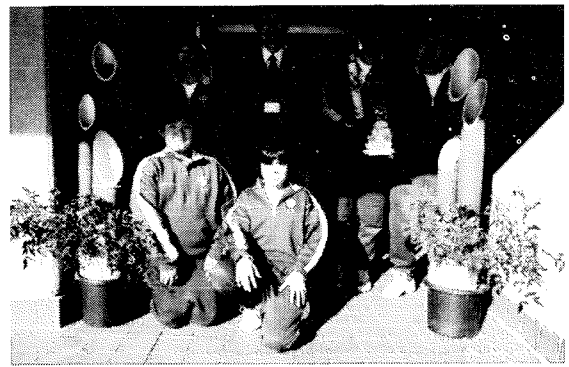
「かみなりごろごろ」
御嵩小児童作品



「手は語る」
向陽中生徒作品



「あやしいひとかげ」
伏見小児童作品



「門松」
共和中生徒作品

御嵩町手をつなぐ育成会 会報『わたげ』に思いをこめて

御嵩町手をつなぐ育成会の会報第46号をお届けします。会報名を「わたげ」としてから16回目の発行となりました。御嵩町の皆様に、手をつなぐ育成会のことや、その活動について、もっと知っていただき、さらに関心を深めていただくことを願い、年1回発行してきました。

今回も、今年度取り組んだ活動や、子どもたちの様子をお知らせします。障がいのある子どもたちの親や特別支援教育に携わる人たちの思いが、この「わたげ」によって広がり、皆様のあたたかいお心が、またわたしたちの元に返ってくる。そんな会報にしたいと考えています。どうぞ、今後も変わらぬご支援をお願いいたします。

この会は、御嵩町からの補助金と各小中学校PTA会員、地域の皆様からの会費で運営されています。皆様方のあたたかいご厚情に、心より感謝を申し上げます。

ありがとうございました。

平成26年度 御嵩町手をつなぐ育成会 事業報告

月 日	事 業 内 容
4月17日(木)	第1回 特別支援学級担任連絡会 事前打ち合わせ
5月15日(木)	平成26年度 御嵩町手をつなぐ育成会役員総会 ・平成25年度 事業報告, 決算報告, 会計監査報告 ・平成26年度 組織づくり, 事業計画, 会計予算案について 第1回専門部会 【広報部会】 会報の内容等検討 会報以外のPR活動検討 【相談研修部会】 ふれあい活動, 福祉施設・事業所見学について
6月19日(木)	第2回相談研修部会 ・ふれあい活動の場所及び日程等の検討 ・福祉施設及び事業所見学の候補場所等の検討
6月初旬	趣意書の配付及び会員募集 ・御嵩町内の小中学校に趣意書配付, 会員募集
7月22日(火)	第3回相談研修部会 ・綱木グランドふれあい活動の事前準備
7月23日(水)	ふれあい活動(綱木グランド) ・自然の中での様々な体験を通して、特別支援学級及び特別支援学校に通う御嵩町内の子ども同士との交流、保護者同士の親睦を深める。
11月5日(水)	事業所見学 (株)ひまわり畑 社会就労センターけやき ・事業所や授産施設の見学を通して、適性を考えたり、働くことについての関心を高めたりするとともに、進路にかかわっての具体的な情報を入手する機会とする。
11月6日(木)	第2回広報部会
1月22日(木)	第3回広報部会
2月26日(木)	第2回特別支援学級担任連絡会 ・平成26年度 活動の反省 ・平成27年度 活動計画等 ・広報配布準備
3月2日(月)	会報「わたげ」46号配付

平成26年度 御嵩町手をつなぐ育成会 会計決算報告

【収入の部】

項 目	決算額	摘要
町補助	200,000	御嵩町より
会費	189,230	上小PTA 12,600円 御小PTA 89,030円 伏小PTA 39,200円 上中PTA 8,400円 向中PTA 14,400円 共中PTA 25,600円
繰越金	41,479	前年度繰越金
補助金	22,000	地区手をつなぐ育成会より
雑費	8	貯金利息
合計	452,717	

【支出の部】 見込みを含む

項 目	決算額	備考
会議費	総会費 0	
	役員費 0	
事務費	事務通信費 4,890	封筒代
事業費	広報活動費 135,000	会報印刷代・趣意書印刷代
	相談研修費 4,000	事業所見学費等
	児童活動費 51,108	綱木グランドふれあい活動費等
	学級活動費 210,000	各校の特別支援学級及び特支の会へ(15,000×14学級)
研修費	研修費 0	
予備費	予備費 47,719	
合計	452,717	