

ふるさと御嵩と共に生き・高まる学校 学ぶ喜び・豊かな心・健やかな体

# 御嵩小校報


平成26年度 第20号 7月 7日

学校の教育目標

のびよう きたえよう

せい いっぱい

- ・みんなで学ぶ子
- ・たすけあう子
- ・けんこうな子



## 1学期末の授業参観及び懇談会 ご参加ありがとうございました

7月3日(木)に、1学期末の授業参観及び懇談会を実施しました。天候が不安定な中、多数のご参加をいただき、ありがとうございました。授業参観では、どの学年も子どもたちはよく集中し、せいっぱい頑張ることができました。今年度より、親子ブラッシング指導は、より早い段階できめ細かな指導ができるよう、3年生で行うことになりました(昨年度までは4年生)。

また、**6年生は、教科担任制の授業として、書写・家庭科・音楽**を参観していただきました。担任と違う教科担任による授業は、いかがだったでしょうか。また、学校評価等で感想を寄せていただけるとありがたいです。

学級・学年懇談会では、和やかな雰囲気の中で、1学期の子どもの学習面・生活面の成果や課題等を確認め合い、夏休みの取組についての確認をしました。1学期も残りわずかとなりましたが、1学期のしめくくりを大切に、健康で充実した夏休みになるよう、生活してほしいと考えていますので、ご家庭でも特に**安全面(交通事故や水の事故)での見届け**をよろしくお願ひします。



▲親子ブラッシング 3年

## 命を守る訓練(PTA) 保護者の皆さんも救急救命法研修

授業参観日の前に会議室にて、PTA地区委員会主催の救急救命法研修会を行いました。

この研修会は、夏休みのプール開放に向けて、毎年実施しているものです。可茂消防事務組合南消防署御嵩分署の署員の方に、心臓マッサージやAEDの使い方、万が一の場合の対処の仕方など、具体的に体験を通してご指導いただきました。昨年以上に、多くの保護者の皆さんにご参加いただき、熱心に研修をしていただき、ありがとうございました。



▲救急救命法研修会 会議室にて

## 4年生 浄水場の見学

7月1日(月)、4年生は、美濃加茂市山之上町にある浄水場の見学に行きました。大変暑い日でしたが、浄水場の方は、わかりやすく浄水場の施設や水がきれいになる仕組みを教えてくださいました。

私たちが普段飲んだり、使ったりしている、暮らしになくてはならない水道水が、どこからきて、どのようにできるのか、自分の目で実際に確かめることができました。今後の学習に生かしていきたいと思ひます。



▲ 浄水場の職員の方と共に実験



▲山之上浄水場の見学

# 命を守る！ 水難事故防止の徹底について

7月に入って大変蒸し暑い日が続いています。ニュース等では連日水に関わる事故が多発し、尊い命が奪われてしまう痛ましい事案が後を絶たない状況です。

については、学校においても、下記の内容に留意し、児童への指導を行いたいと思います。保護者の皆様方におかれましても、夏休み期間を含めて、周知及び注意喚起をよろしくお願いします。

## 水難事故防止の指導にあたって

### 1 河川特有の環境について、児童生徒に理解させること

- (1) 場所によっては、流れが急に変わる事
- (2) 急に深くなっている場所がある事
- (3) 大雨の後や上流での降雨後など、急激に水かさが増すことがある事
- (4) 場所によっては、水温が低いことが予想される事

### 2 校区内及び近隣地域で、水難事故発生のおそれのある場所を十分把握した上で、児童生徒に対し、事故につながる危険な行動をとらないよう具体的に指導するとともに、下校時の安全についても指導すること

### 3 児童生徒が、個人やグループで水泳や水遊びに出かける際には、保護者や水泳の熟練者と同行するよう指導するとともに、事前に、行き先、帰宅時刻、同行者等を家庭に知らせるよう習慣付けること

### 4 自己の泳力や体力、その日の体調、河川の状況等に応じて、事故の危険を予見し自ら回避できる力を育てるよう、安全指導の充実に努めるとともに、PTA等を通じて各家庭にも指導の趣旨を周知すること

※上記事項の指導にあたっては、児童生徒の発達の段階や実態を踏まえ、「自己管理能力」及び「危機回避能力」育成の観点から、具体的かつ実践的な指導方法を工夫するなどし、指導の徹底を図ること。



## 校外生活の約束

～ 自分の、仲間のかげがえのない命を守るために ～

**川・池・線路・道路など危ない所では遊びません！**

## 「御嵩小ホームページ」いつも見ていただきありがとうございます！

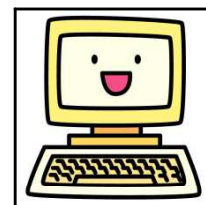
いつもホームページを見ていただきありがとうございます。下記は6月中の、毎日のアクセス数です。PTA会員数が419名ですので、多い日は、1家庭あたり2～3回の閲覧をいただいていることとなります(あくまで計算上ですが)。ありがとうございます。今後も、更に充実した内容、最新の情報発信に心がけていきますので、ご支援よろしくをお願いします。

**御嵩小学校の情報を配信しています。！**

☆アドレス <http://mitakesyo.com/>

「御嵩小学校ホームページへようこそ - のびよう きたえよう せいいっぱい」

**★パソコンや携帯電話で、「御嵩小学校」と入力されると最初に出ます。**



**【御嵩小ホームページ：6月のアクセス数(HPアクセスカウンタより)】**

**ようこそ！**

1日	2日	3日	4日	5日	6日	7日	8日	9日	10日
724	886	930	1094	1070	1178	1317	1462	1376	1369
11日	12日	13日	14日	15日	16日	17日	18日	19日	20日
1392	1336	1297	1448	1246	924	1314	1368	1377	1206
21日	22日	23日	24日	25日	26日	27日	28日	29日	30日
945	373	448	1219	1103	1091	585	583	846	822