


ふるさと御嵩と共に生き・高まる学校 学ぶ喜び・豊かな心・健やかな体

御嵩小校報

平成26年度 第2号 4月8日

学校の教育目標
のびよう きたえよう
せい いっぱい
 ・みんなで学ぶ子
 ・たすけあう子
 ・けんこうな子



「御嵩小校報」・「御嵩小ホームページ」について

「御嵩小校報」は御嵩小学校の学校便りです。

末子のお子さんに、学校便り「御嵩小校報」を紙面にて配布させていただきます。サイズは、A4もしくはA3裏表印刷を基本とします。安心・安全便り（主な月行事や各学年の下校時刻等記載）については、月末（25日前後）に翌月の予定を掲載させていただきます。早めに予定を知りたいとの声もありましたので、2か月分をまとめてお知らせする場合もあります（変更もあり）。

下記の御嵩小学校ホームページにて、カラー版（PDFファイル）を見ることができますので、よろしくお祈いします。なお、新1年生のご家庭には、2月の入学説明会にて、特別号として同様の内容について掲載・配布させていただいておりますので、内容が重複しています。

「御嵩小ホームページ」は御嵩小学校の情報を配信しています。

御嵩小学校ホームページへようこそ - のびよう きたえよう せい いっぱい
 ☆アドレス <http://mitakesyo.com/>

★パソコンや携帯電話で、「御嵩小学校」と入力されると最初に出てきます。

◎インターネットで、御嵩小ホームページを見ることができます。以下のよ
 うな内容を中心に、情報発信をしていきます。ぜひ、ご活用下さい。

ホームページトップ画面 左上メインメニュー

【お知らせ】

学校行事や学年の取組など、今後の予定や連絡をお知らせします。

【御嵩小ニュース】

学校行事や学年の取組の様子を、写真で紹介します。

【御嵩小校報】

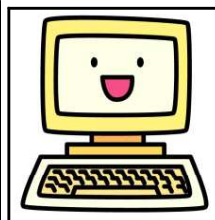
各ご家庭に配布している校報を、デジタルデータ（カラー）で掲載します。

【行事予定】

平成26年度1年間の行事予定を月ごとに確認することができます。

→予定に変更が生じた場合は随時更新しますので、お祈いします。

※この他にさまざまな情報を掲載しています。



ようこそ

携帯電話から
 も見ることが
 できるよ！

ホームページ・各種通信等への写真掲載のお礼とお祈い

御嵩町立御嵩小学校長

御嵩小学校では、学校が大切にしていることや、学校や地域で子どもたちが頑張っている姿を保護者の皆様はもちろん、地域の方々、関係者の皆様を知っていただきたいと考えています。そのために、校報や学年通信などの各種通信の発行、インターネットを利用した御嵩小学校ホームページの更新に力を入れ、情報発信を積極的に行っています。

その際、よりわかりやすく伝えるために、活動の様子など児童の写真に掲載しています。写真掲載について、いつもご理解とご協力をいただき、本当にありがとうございます。個人情報にも関わる点ですので、あらためて写真掲載についてご理解とご協力、ご了承をお願いいたします。なお、下記の点について配慮と対応を行っています。



①御嵩小学校ホームページ

【御嵩小ニュース】…学校行事や学年の取組の様子を、写真で紹介します。この際の写真は、活動の様子全体をとらえた写真になるようにし、個人の顔が大きくアップになるものは控えています。また、写真のデジタルデータはリサイズ処理を行っています。

【御嵩小校報】…各ご家庭に配布している校報を、デジタルデータ（カラー）にて掲載しています。PDFファイルとして掲載しています。

②御嵩小校報

・保護者の皆様に配布させていただいている学校の便りです。学校での取組の様子を、写真でも紹介しています。この際の写真は、やはり活動の様子をとらえた写真になるようにし、個人の顔が大きくアップになり、名前と一致するものは控えています。ただし、表彰等については、そうでない場合もあります。

③学年通信・学級通信等

・学年通信・学級通信については、該当の学年または学級に配布しているものです。子どもの一人一人のがんばり（表情）をより詳しく伝えるために、アップの写真も掲載しています。白黒印刷にて、不定期の発行となっています。

④PTA発行の便り（PTA広報「みたけ富士」・PTAふれあいだよりなど）

・PTA発行の便りについては、子どもの一人一人のがんばり（表情）や保護者の方とのふれあいなどをより詳しく伝えるために、アップの写真も掲載しています。

⑤新聞及び御嵩町の情報誌等

・校報と同様に、写真を掲載する場合は、個人の顔が大きくアップになり、名前と一致するものは控えています。ただし、表彰等については、そうでない場合もあります。

☆保護者の皆様、地域の皆さんから信頼され、愛される学校を目指して、今後も積極的に情報発信をしていきます。

《お願い》

お子さんの写真掲載を控えてほしいというご家庭がありましたら、学校職員または教頭までご連絡下さい。配慮したいと思っておりますので、よろしくお願い致します。

（昨年度は、児童586名、全ご家庭にご協力いただきました。）

「きずなネット学校緊急連絡網」登録のお願い

※登録方法は別紙紙面（3P）をご確認下さい！（バーコード入力が簡単です!）。

※御嵩小学校保護者連絡網「〇年生」にご登録下さい。

これは緊急時の連絡を行うものです。できる限り早くご登録いただくため、まずは校報にてお知らせいたします。これまで、警報等発表時の対応、不審者情報やインフルエンザによる午後からの授業打ち切りのお知らせなど、緊急の連絡の際、また修学旅行の学校到着時間等の連絡の際に利用させていただきました。今年度も必要に応じて活用したいと思いますので、ぜひご理解とご協力をお願いいたします。

御嵩小学校では、携帯電話等のメールを通して、保護者の方に連絡をしています。昨年度までにすでに登録いただいている平成25年度1～5年生の保護者の方々におかれましては、自動更新により学年も一つあがっていきますので、そのまま構いません。ただし、弟さんや妹さんが平成26年度新1年生に入学されるご家庭は、お子さんの学年について登録が必要ですので、再度登録をお願いしたいと思います。

これまでに登録をされていない保護者の方、今年度お子さんが御嵩小に転入された保護者の方はぜひご登録（新規）をお願いします。新1年生の保護者の方は、入学説明会にて「新入生（新1年生）」にご登録をお願いしましたので、1月1日～3月31日までに登録された方は、自動更新により学年も一つ上がりますので、4月の再登録の必要はありません。

※ 御嵩小学校の保護者及び学校関係者の方々に配布した紙面にのみ、実際の登録方法を記載しています。

警報等発表時における登下校及び給食対応基準 【平成25年10月8日改訂】

☆学校の連絡はメール配信を中心とします。場合によっては、町の広報を活用します。

一番大きな変更点は、暴風警報発表時となっていたところが警報(全ての)発表時になったことです。

御嵩町教育委員会では、警報等の発令時の児童・生徒の安全確保のため、登下校等について次のように基準を定めています。

《 御嵩町教育委員会より 》

登校前 4校（伏見・共和・御嵩・向陽）

★特別警報が発表されたとき

○待機又は、直ちに保護者とともに**命を守る行動**をとる。

★警報が発表されたとき

1 警報が解除されるまで**自宅待機を原則とする。**

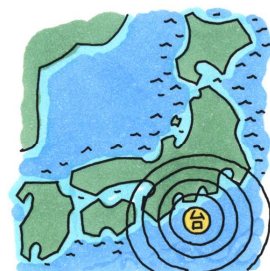
2 午前7時までに解除されたときは、平常通り授業を行う。

3 午前11時前に解除されたときは、2時間後に授業を始める。

4 午前11時前に解除されたときでも、通学路に危険箇所が生じる等登校できない場合は、自宅待機とし学校に必ず連絡をする。

5 午前11時までに解除されないときは、**休業とする。**

※警報は解除されても、避難勧告・避難指示が解除されていない場合の授業は、状況を判断して実施する場合があります。



登校後

★特別警報・警報が発表されたとき

1 警報が解除されるまで学校待機（場合によっては授業）を原則とする。

2 警報が解除され、下校させる場合は、通学路の安全を確認して、分団（地区）ごとに教員が引率し帰宅させる。

ただし、帰宅しても保護者がいない場合や風雨等で帰宅が困難なときは学校に待機させ引き渡し下校とする。なお、避難勧告・避難指示が出てる場合はこの限りではない。

3 警報発表後において、気象状況が穏やかな場合又は回復等により下校させる場合は、児童生徒全て引き渡し下校を**原則**とする。

☆警報発表が予想される場合

1 気象状況を把握する担当者を置き、通学路の安全及び気象状況の安全を確認したうえで、安全に帰宅させる事が出来ると認められた場合は分団（地区）ごとに教員が引率し帰宅させる。

ただし、帰宅しても保護者がいない場合や風雨等により帰宅が困難な場合は、学校に待機させ引き渡し下校とする。

給食について

1 午前7時30分までに解除されたときは、**平常の給食**を実施する。

2 午前7時30分から午前9時30分までに解除されたときは、**簡易な給食**（ご飯、牛乳等）を実施する。

3 午前9時30分までに解除されないときは、**給食はありませんので、自宅で食事**をして登校する。

4 警報が発令されてないが、発令が予想される場合は、気象状況（台風の中心位置・規模・進行方向及び速度等）を判断して献立の変更及び簡易な給食（ご飯、牛乳等）に**変更**又は**中止**（中止の場合は2日前に連絡）する場合があります。