

平成26年度 学校経営の全体構想

21世紀御嵩町教育 夢プラン

【めざす人間像】 生きがいと共生をめざす人間性豊かな人
 【身につけさせたい4つの力】 「自立力」「共生力」「創造力」「自己実現力」
 【学校教育の役割】 生きる力の基礎づくり 一進んで 友達と 工夫して 生み出す
 【学校教育の重点】 ①自ら学び自ら考え力強く生きていく力の育成 ②人権を尊重し人を思いやる心の育成 ③地域とふれあい郷土を愛する心の育成 ④健康で生き生きとした生活を送ることができる体の育成 ⑤学習や活動を支える教育体制の整備 ⑥一人一人に向き合う教育体制の充実 ⑦学校施設内、放課後、登下校時の子どもの安全確保 ⑧地域・保護者から信頼される学校づくり

学校課題 優しさとたくましさの育成

- 1 基礎的・基本的な内容の確実な定着
- 2 互いを大切にし協力して活動する態度の育成
- 3 健康で安全な生活づくり

【目指す学校像】 みんなが 楽しい学校

学校の教育目標 のびよう きたえよう せいっぱい

明るいあいさつが響く学校 美しく整えられた学校 真剣な学び合いのある学校
 互いに尊重し温かい言葉がある学校 美しい歌声の響く学校 仲間とよりよい活動を求める学校

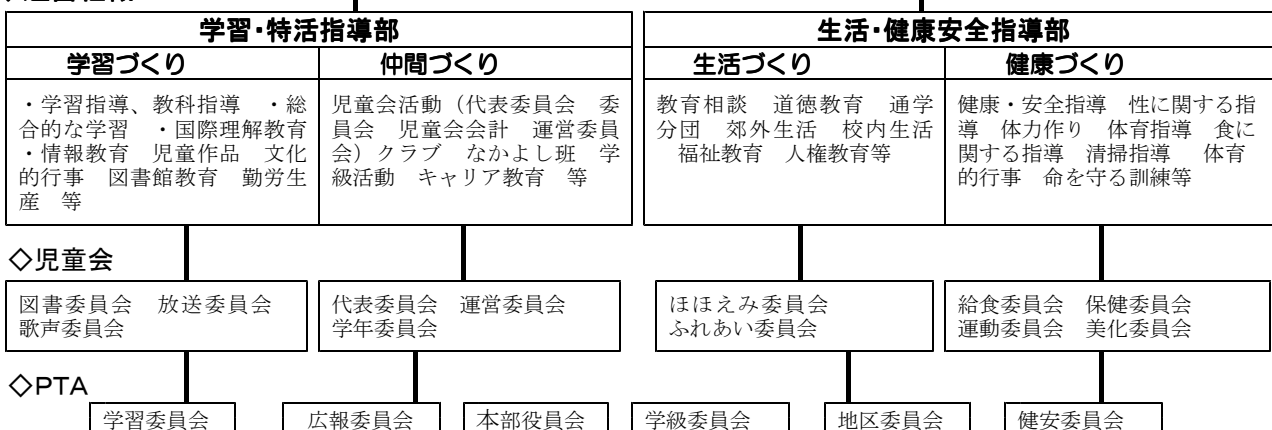
◇願う子供像

みんなで学ぶ子	たすけあう子		けんこうな子
まなび合い	たかめ合い	おもい合い	みがき合い
<ul style="list-style-type: none"> ・学習規律を身につけた子 ・自ら課題を見つけ粘り強く取り組む子 ・仲間と共に学び合う子 	<ul style="list-style-type: none"> ・仲間と協力し計画、実践し、やり遂げる子 ・集団の一員として自分を生かす子 	<ul style="list-style-type: none"> ・明るい挨拶のできる子 ・仲間のよさを見つけ認められる子 ・仲間と励まし合う子 	<ul style="list-style-type: none"> ・自分の体について理解し、健康で安全な生活をしようとする子 ・歯と口の健康作りや運動等に親しむ子

◇具現の場

「学ぶ喜び」の実現	「豊かな心」の育成	「健やかな体」の育成
<p>◆学ぶ喜びのある授業の創造</p> <ul style="list-style-type: none"> ・個の学習状況に応じたきめ細かな指導や評価をし、基礎的・基本的な内容の確実な定着を図る <p>◆学び方を身につけ共に学習を高め合う学習集団づくり</p> <ul style="list-style-type: none"> ・基本的な学習姿勢が身につくような意図的指導 	<p>◆基本的な生活習慣や規範意識の高揚</p> <ul style="list-style-type: none"> ・家庭との連携で基本的な生活習慣を身につけるあいさつ やくそく 身だしなみ <p>◆差別や偏見を許さない温かい集団づくり</p> <ul style="list-style-type: none"> ・一人一人の良さを価値づける集団活動の充実 <p>◆自発的・自治的活動の充実</p> <ul style="list-style-type: none"> ・一人一人が役割を自覚し、他と協力してやりきる意欲や態度を育成する 	<p>◆健康の保持増進</p> <ul style="list-style-type: none"> ・休み時間などで運動に親しませる。 ・歯科保健活動の定着と誇り作り ・食の大切さを学ぶ指導 <p>◆安全指導の徹底</p> <ul style="list-style-type: none"> ・交通安全、校内生活の安全などについて考える場の設定 ・命を守る訓練の工夫継続
<p>「ふるさと御嵩」を愛する心の育成</p> <p>◆地域に学び、地域を知り、地域に働きかける児童・学校</p> <p>【自然・環境】 ふるさととの自然に対する認識を深め、環境保全や改善への認識を育てる</p> <p>【人とくらし】 ふるさととの暮らしを支える人々にふれ、ふるさとでのよさに気付くとともに、産業・文化への認識を深める</p> <p>【人権・福祉】 ふるさとに生きる人々とのふれあいを通して、人権・福祉の心を育て地域活動等で主体的に行動する力を育てる</p>		

◇運営組織



【大切にしたい構え】

- 子供一人一人はかけがいのない存在であることを肝に銘じ、愛情を持って指導に当たる
- ・子供に寄り添い、一人一人のよさを見つけ価値づける 人間として許せないことは厳しく叱る(メリハリ)
 - ・謙虚に学び、自分を磨く (PDCA) 互いに助け合い磨き合う。 ・不祥事の撲滅